

ESTRUTURA ECOLÓGICA MUNICIPAL

- Áreas Nucleares**
- Espaço Natural - Zona de Proteção Especial de Veiros
  - Reserva Ecológica Nacional
  - Reserva Agrícola Nacional
  - Montados de Sobre e/ou Azinho
  - Albufeiras e Charcas
  - Outeiro de S. Brás - Anvoredro de Oleas europeas var Europeas (Oliveira)
  - Espaço Cultural
  - Espaço Cultural - Quintas
  - Serra de Ossa
- Elementos do Património Paisagístico

- Áreas de Conetividade Ecológica / Corredores Ecológicos**
- Matos Mediterrânicos
  - Galerias Ripícolas
  - Linhas de Água
  - Ribeiras
1. Ribeira de Ana Loura  
2. Ribeira de Têra  
3. Ribeira da Pardela

- Estrutura Ecológica Urbana**
- Espaço Verde de Recreio
  - Espaço Verde de Proteção e Conservação
  - Espaço Verde Urbanizável de Recreio
  - Espaço Verde Urbanizável de Proteção e Conservação
  - Alinhamentos arbóreos
  - Alinhamentos arbóreos Previstos
  - Perímetro Urbano

- Infraestrutura Rodoviária**
- Rede Nacional Fundamental - AE
  - Rede Nacional Fundamental
  - Rede Nacional Fundamental Prevista
  - Rede Nacional Complementar - EN
  - Rede Rodoviária Regional
  - Estradas Desclassificadas - Juradição EP
  - Estradas Desclassificadas
  - Rede de Estradas e Caminhos Municipais
  - Rede de Estradas e Caminhos Municipais Prevista
  - Ciclovia - Localização Prevista

- Rede Ferroviária**
- Linha de Évora (Sem exploração)
  - Ramal Vía Vipasca (Sem exploração)
  - Ramal de Portalegre (Sem exploração)

- Base**
- Limite do concelho
  - Concelhos limítrofes
  - Limite Administrativo
  - Construções
  - Curvas de Nível
  - Marcos Geodésicos
  - Marcos de Nivelamento Geométrico de Alta Precisão

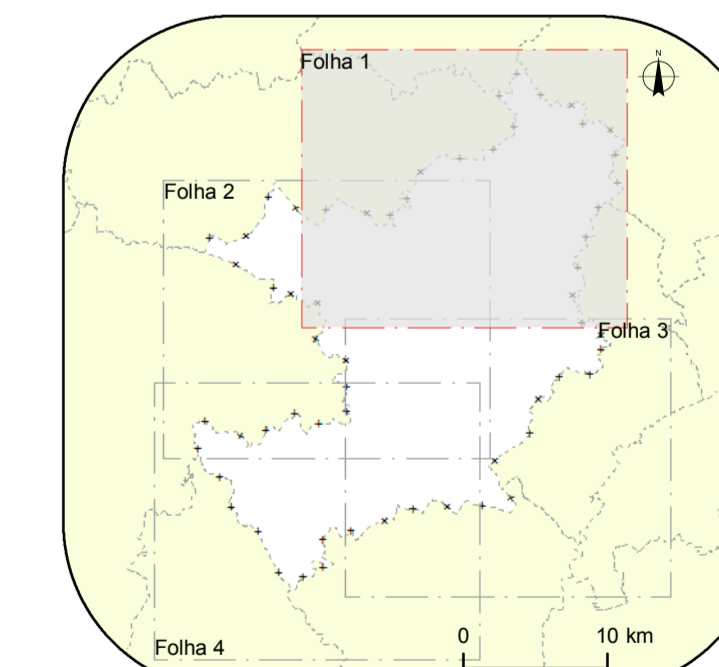
**FONTE:**

Série Cartográfica Nacional:  
Escala: Cartografia 1:10 000 (SCH10K)  
Ano de Edição: 2001  
Data de Homologação: N.A., Cartografia Oficial, DGT  
Sistema de Referência: ETRS89/PT-TM06  
Cotação Vertical: Referência = 2,2m; Altimetria = 3,0m  
Exatidão Horizontal: igual a 90% na complexidade e classificação  
Precisão Posicional Horizontal de Referência = 3,3m

Carta Administrativa Oficial de Portugal  
(CAOP), DGT, Versão 2014  
Sistema de Referência: ETRS89/PT-TM06  
Vértices Geodésicos, DGT, 2014

Marca de Nivelamento Geométrico de Alta Precisão,  
DGT, 2014 - Esta informação deriva da verificação  
em terreno, com os elementos constantes no ANEXO 8 do  
Regulamento do Plano

Sistema de Referência: ETRS89/PT-TM06

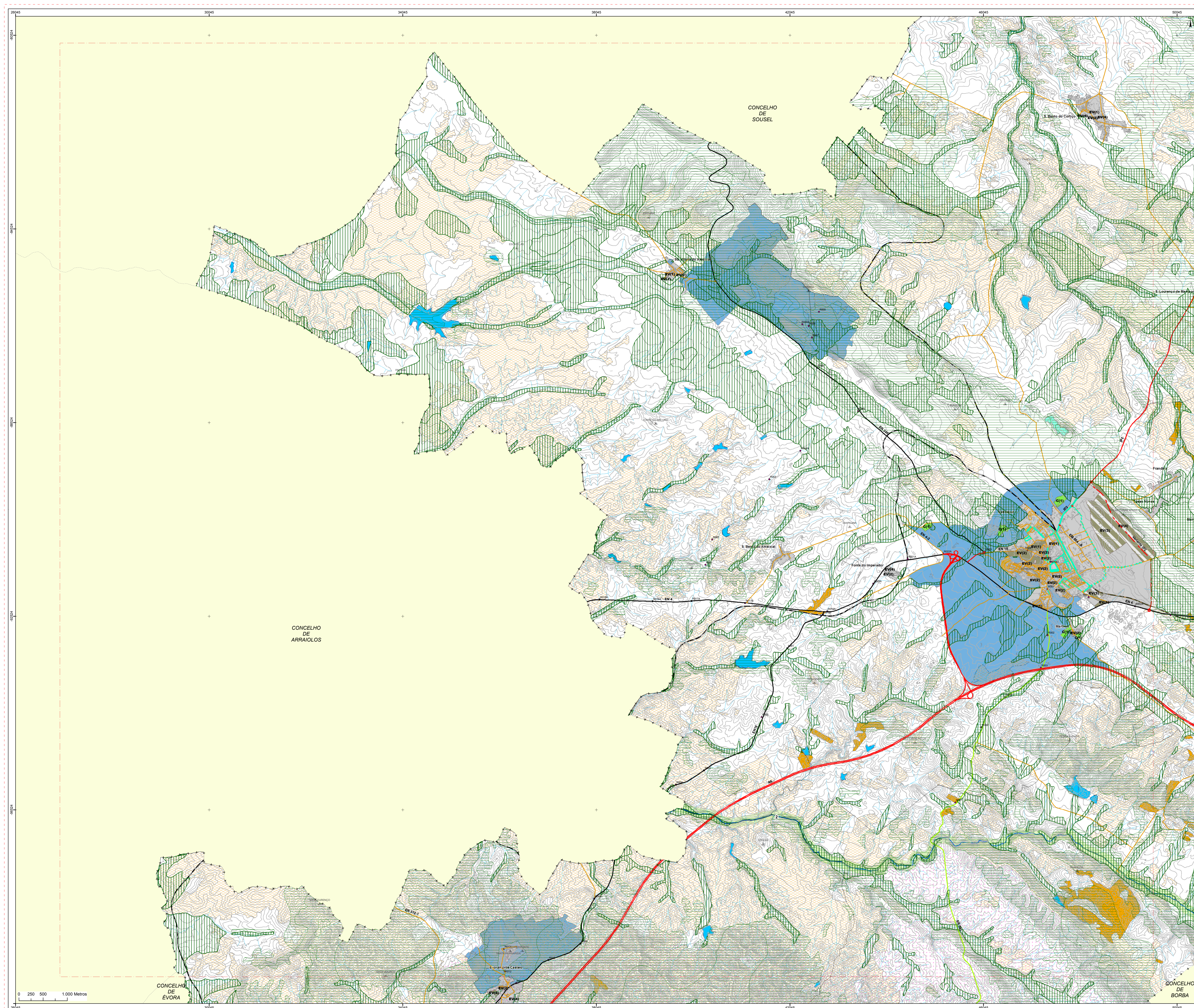


**PDM Estremoz**  
(REVISÃO DO PDM DE 1995)

**estremoz**  
município  
CÂMARA MUNICIPAL DE ESTREMOZ

ARQUIPELAGO  
ARQUITETURA  
DESIGN  
URBANISMO  
PLANEAMENTO ESTRATÉGICO  
www.arquipelago.pt

VERSÃO FINAL		ORDENAMENTO	
ESTRUTURA ECOLÓGICA MUNICIPAL			
PROJ.	A EQUIPA DO PLANO	31-05-2015	ESCALA
DES.	Miguel Pinheiro	31-05-2015	1:25 000
VERIF.	Manuel Lapão	31-05-2015	FORMATO
APROV.	Manuel Lapão	31-05-2015	A0 - 1189x841
FICHEIRO		FOLHA	
PDM_ETZ_FZ_EEM_F1_a.mxd		1 de 4	



**ESTRUTURA ECOLÓGICA MUNICIPAL**

**Áreas Nucleares**

- Reserva Natural - Zona de Proteção Especial de Veiros
- Reserva Ecológica Nacional
- Reserva Agrícola Nacional
- Montados de Sobre e/ou Azinho
- Albufeiras e Charcas
- Outeiro de S. Brissas - Anvoredo de Olea europeae var Europaea (Oliveira)
- Espaço Cultural
- Espaço Cultural - Quintas
- Serra de Ossa

**Áreas de Conetividade Ecológica / Corredores Ecológicos**

- Matos Mediterrânicos
- Galerias Ripícolas
- Linhas de Água
- Ribeiras

**Estrutura Ecológica Urbana**

- Espaço Verde de Recreio
- Espaço Verde de Proteção e Conservação
- Espaço Verde Urbanizável de Recreio
- Espaço Verde Urbanizável de Proteção e Conservação
- Alinhamentos arbóreos
- Alinhamentos arbóreos Previstos

**Perímetro Urbano**

**Infraestrutura Rodoviária**

- Rede Nacional Fundamental - AE
- Rede Nacional Fundamental
- Rede Nacional Fundamental Prevista
- Rede Nacional Complementar - EN
- Rede Rodoviária Regional
- Estradas Desclassificadas - Jurisdição EP
- Estradas Desclassificadas
- Rede de Estradas e Caminhos Municipais
- Rede de Estradas e Caminhos Municipais Prevista
- Ciclovia - Localização Prevista

**Rede Ferroviária**

- Linha de Évora (Sem exploração)
- Ramal Vía Vipasca (Sem exploração)
- Ramal de Portalegre (Sem exploração)

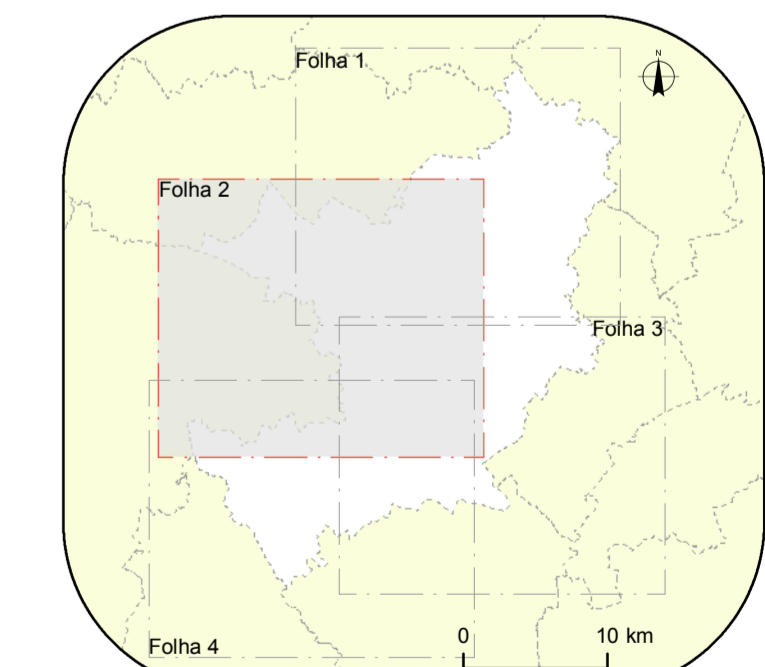
**Base**

- Limite do concelho
- Concelhos limítrofes
- Limite Administrativo
- Construções
- Curvas de Nível
- Marcos Geodésicos
- Marcos de Nivelamento Geométrico de Alta Precisão

**FONTE:**

Série Cartográfica Nacional:  
Escala Cartográfica 1:10 000 (SCH10K)  
Ano de Edição: 2001  
Data de Homologação: N.A., Cartografia Oficial, DGT  
Sistema de Referência: ETRS89PT-TM06  
Cotação Horizontal: 1:200,000  
Cotação Vertical: 1:200,000  
Exatidão Horizontal: igual a 90% na complexidade e classificação  
Precisão Posicional Horizontal de Referência: 3,3m  
Carta Administrativa Oficial de Portugal  
(CAOP), DGT, Versão 2014  
Sistema de Referência: ETRS89PT-TM06  
Vértices Geodésicos, DGT, 2014  
Marcas de Nivelamento Geométrico de Alta Precisão,  
DGT, 2014 - Esta informação deriva de um trabalho  
em conjunto com os elementos constantes no ANEXO 8 do  
Regulamento do Plano

**Sistema de Referência:** ETRS89PT-TM06

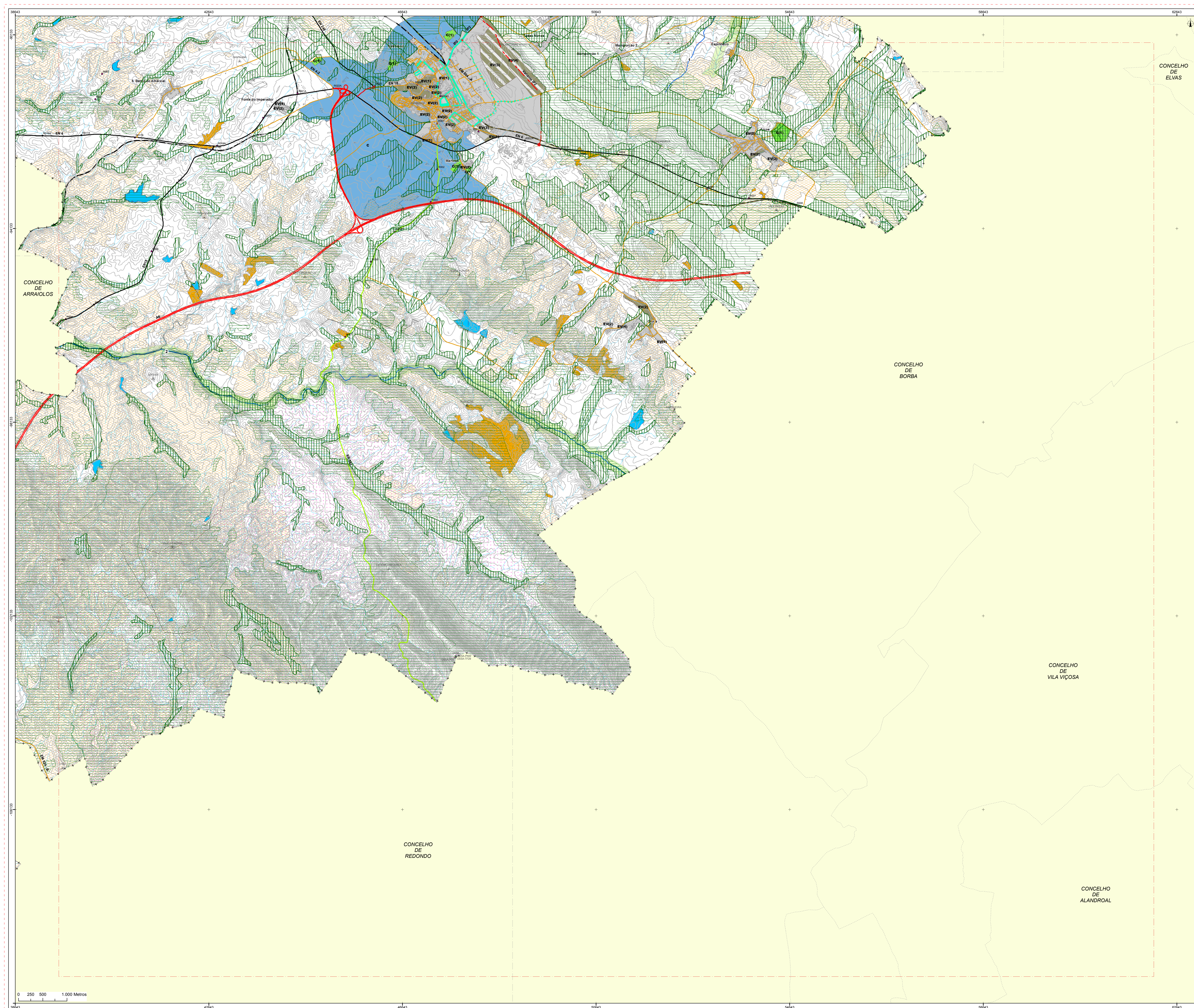


**PDM Estremoz**  
(REVISÃO DO PDM DE 1995)

**estremoz**  
município  
CÂMARA MUNICIPAL DE ESTREMOZ

ARQUIPELAGO  
ARQUITETURA  
DESIGN  
URBANISMO  
PLANEAMENTO ESTRATÉGICO  
www.arquipelago.pt

			VERSÃO FINAL		ORDENAMENTO	
PROJ.	A EQUIPA DO PLANO	31-05-2015	ESTRUTURA ECOLÓGICA MUNICIPAL			
DES.	Miguel Pinheiro	31-05-2015	ESCALA	DESENHO Nº	REV	
VERIF.	Manuel Lapão	31-05-2015	1:25.000	4		
APROV.	Manuel Lapão	31-05-2015	FORMATO	FICHEIRO	FOLHA	
100524			A0 - 1189x841	PDM_ETZ_FZ_EEM_FZ_a_mxd	2 de 4	



- ESTRUTURA ECOLÓGICA MUNICIPAL**
- Áreas Nucleares**
- Reserva Natural - Zona de Proteção Especial de Veios
  - Reserva Ecológica Nacional
  - Reserva Agrícola Nacional
  - Montados de Sobre e/ou Azinho
  - Albufeiras e Charcas
  - Outeiro de S. Brás - Anvoredro de Olea europaea var Europaea (Oliveira)
  - Espaço Cultural
  - Espaço Cultural - Quintas
  - Serra de Ossa
- Áreas de Conetividade Ecológica / Corredores Ecológicos**
- Matos Mediterrânicos
  - Galerias Ripícolas
  - Linhas de Água
  - Ribeiras
1. Ribeira de Ana Loura  
2. Ribeira de Têra  
3. Ribeira de Pardiela

- Estrutura Ecológica Urbana**
- Espaço Verde de Recreio
  - Espaço Verde de Proteção e Conservação
  - Espaço Verde Urbanizável de Recreio
  - Espaço Verde Urbanizável de Proteção e Conservação
  - Alinhamentos arbóreos
  - Alinhamentos arbóreos Previstos
  - Perímetro Urbano
- Infraestrutura Rodoviária**
- Rede Nacional Fundamental - AE
  - Rede Nacional Fundamental
  - Rede Nacional Fundamental Prevista
  - Rede Nacional Complementar - EN
  - Rede Rodoviária Regional
  - Estradas Desclassificadas - Juradição EP
  - Estradas Desclassificadas
  - Rede de Estradas e Caminhos Municipais
  - Rede de Estradas e Caminhos Municipais Prevista
  - Ciclovia - Localização Prevista
- Rede Ferroviária**
- Linha de Évora (Sem exploração)
  - Ramal Vía Vipasca (Sem exploração)
  - Ramal de Portalegre (Sem exploração)

- Base**
- Limite do concelho
  - Concelhos limítrofes
  - Limite Administrativo
  - Construções
  - Curvas de Nível
  - Marcos Geodésicos
  - Marcas de Nivelamento Geométrico de Alta Precisão

**FONTE:**

Série Cartográfica Nacional:

Ano de Edição: 2001

Escala: Cartografia 1:10 000 (SCH10k)

Data de Homologação: N.M., Cartografia Oficial, DGT

Sistema de Referência: ETRS89PT-TM06

Coordenadas: UTM, Zona 27N, Datum: WGS 84

Exatidão Horizontal: igual a 90% na complexidade e classificação

Precisão Posicional Nominal da Escala Gráfica: 0,3mm

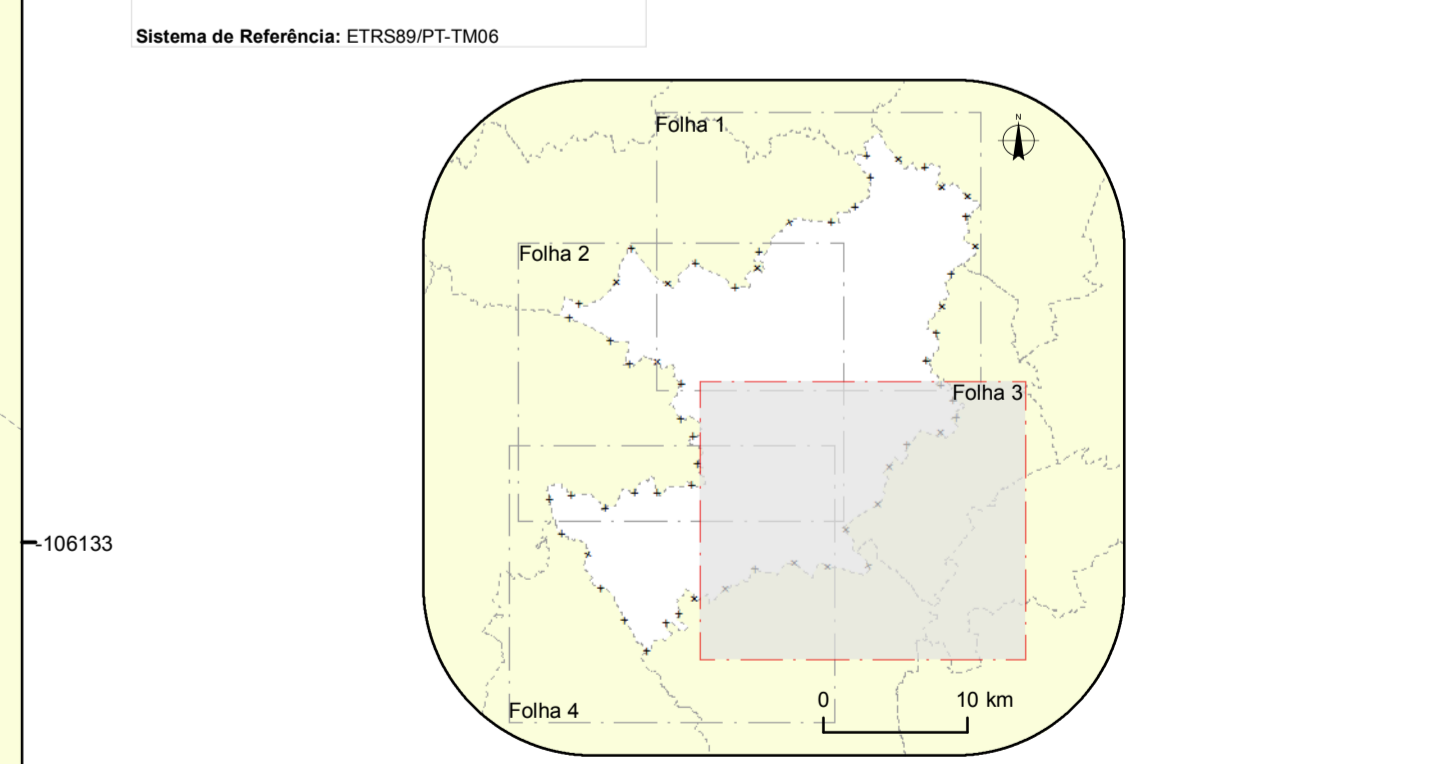
Carta Administrativa Oficial de Portugal (CAOP), DGT, Versão 2014

Sistema de Referência: ETRS89PT-TM06

Vértices Geodésicos, DGT, 2014


Marca de Nivelamento Geométrico de Alta Precisão, DGT, 2014 - Esta informação deve ser lida em conjunto com os elementos constantes no ANEXO II do Relatório do Plano

Sistema de Referência: ETRS89PT-TM06





**PDM Estremoz**  
(REVISÃO DO PDM DE 1995)



**estremoz**  
município

CÂMARA MUNICIPAL DE ESTREMOZ

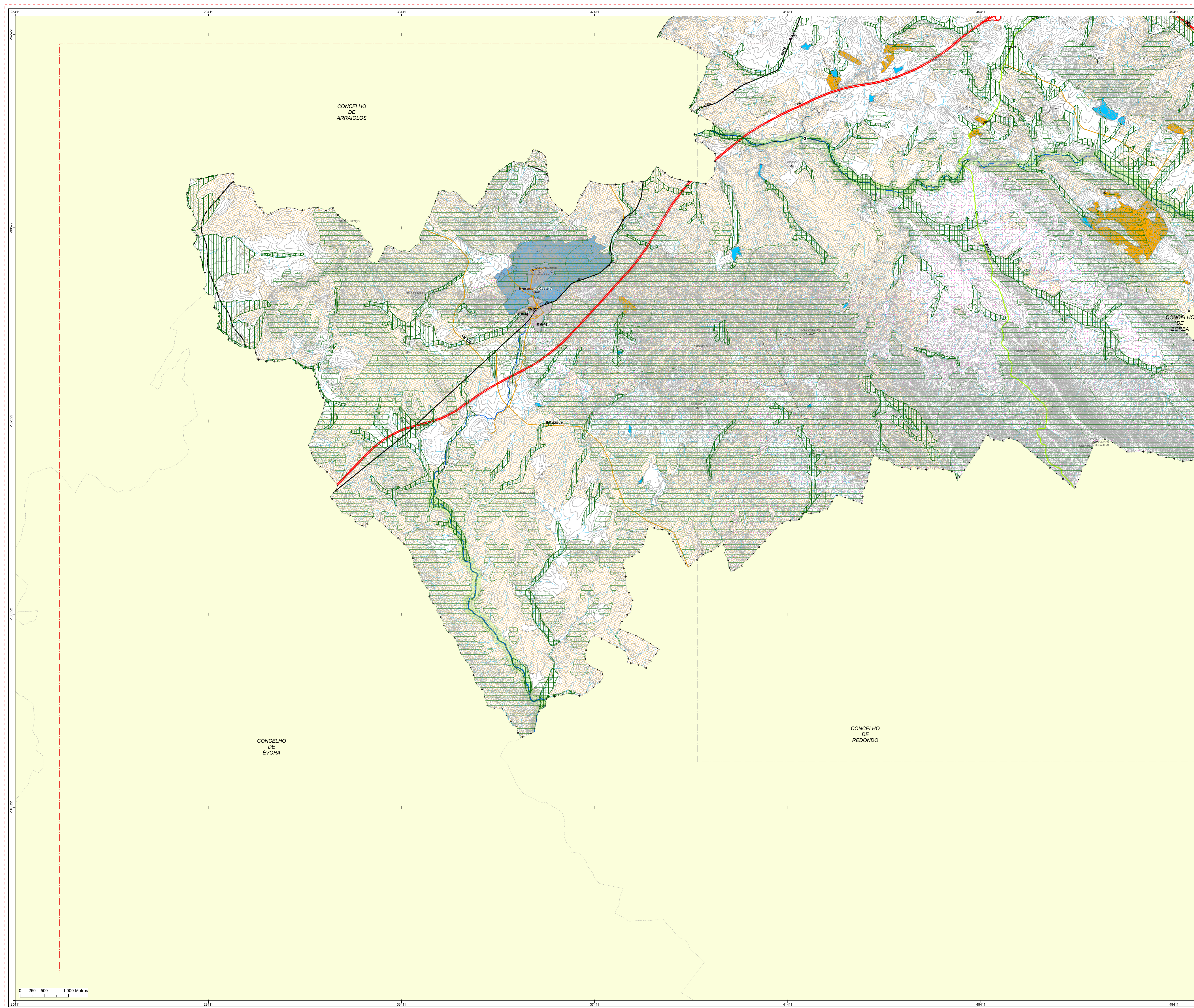
**ARQUIPELAGO ARQUITETURA DESIGN**

**URBANISMO PLANEAMENTO ESTRATÉGICO**

www.arquipelago.pt

VERSÃO FINAL		ORDENAMENTO	
PROJ.	A EQUIPA DO PLANO	31-05-2015	
DES.	Miguel Pinho	31-05-2015	ESCALA
VERF.	Manuel Lopo	31-05-2015	1:25 000
APROV.	Manuel Lopo	31-05-2015	FORMATO
			A0 - 1189x841

ESTRUTURA ECOLÓGICA MUNICIPAL	
DESENHO Nº	4
REV.	
FICHEIRO	PDM_ETZ_F2_EEM_F3_a.mxd
FOLHA	3 de 4



ESTRUTURA ECOLÓGICA MUNICIPAL

- Áreas Nucleares**
- Espaço Natural - Zona de Proteção Especial de Veiros
  - Reserva Ecológica Nacional
  - Reserva Agrícola Nacional
  - Montados de Sobre e/ou Azinho
  - Albufeiras e Charcas
  - Outeiro de S. Brissas - Anvredo de Olea europeae var Europaea (Oliveira)
  - Espaço Cultural
  - Espaço Cultural - Quintas
  - Serra de Ossa
- Elementos do Património Paisagístico**

Áreas de Conetividade Ecológica / Corredores Ecológicos

- Matos Mediterrânicos
  - Galerias Ripícolas
  - Linhas de Água
  - Ribeiras
- Ribeira de Ana Loura
  - Ribeira de Têra
  - Ribeira da Pardiela

Estrutura Ecológica Urbana

- Espaço Verde de Recreio
- Espaço Verde de Proteção e Conservação
- Espaço Verde Urbanizável de Recreio
- Espaço Verde Urbanizável de Proteção e Conservação
- Alinhamentos arbóreos
- Alinhamentos arbóreos Previstos
- Perímetro Urbano

Infraestrutura Rodoviária

- Rede Nacional Fundamental - AE
- Rede Nacional Fundamental
- Rede Nacional Fundamental Prevista
- Rede Nacional Complementar - EN
- Rede Rodoviária Regional
- Estradas Desclassificadas - Juradição EP
- Estradas Desclassificadas
- Rede de Estradas e Caminhos Municipais
- Rede de Estradas e Caminhos Municipais Prevista
- Ciclovia - Localização Prevista

Rede Ferroviária

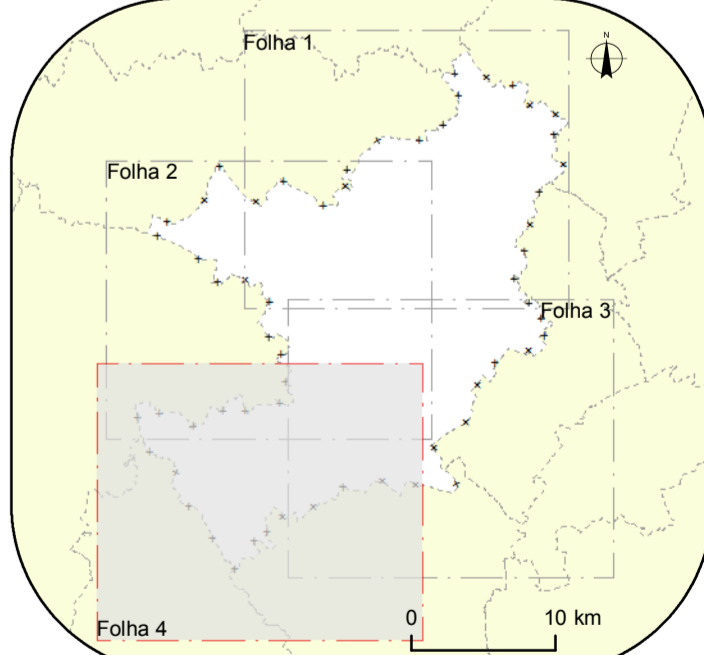
- Linha de Évora (Sem exploração)
- Ramal Via Vipasca (Sem exploração)
- Ramal de Portalegre (Sem exploração)

Base

- Limite do concelho
- Concelhos limítrofes
- Limite Administrativo
- Construções
- Curvas de Nível
- Marcos Geodésicos
- Marcas de Nivelamento Geométrico de Alta Precisão

FONTE:

Série Cartográfica Nacional:  
Escala Cartográfica 1:10 000 (SCH10k)  
Ano de Edição: 2001  
Data de Homologação: N.M., Cartografia Oficial, DGT  
Sistema de Referência: ETRS89PT-TM06  
Estatuto Nacional: Planimétrico = 2,2m; Altimétrico = 3,0m  
Exatidão Horizontal: igual a 90% na complexidade e classificação  
Precisão Posicional Nominal da Série Cartográfica = 3,3m  
Carta Administrativa Oficial de Portugal  
(CAOP), DGT, Versão 2014  
Sistema de Referência: ETRS89PT-TM06  
Vértices Geodésicos, DGT, 2014  
Marcas de Nivelamento Geométrico de Alta Precisão,  
DGT, 2014 - Esta informação deve ser lida  
em conjunto com os elementos constantes no ANEXO II do  
Relatório do Plano  
Sistema de Referência: ETRS89PT-TM06



VERSÃO FINAL		ORDENAMENTO	
ESTRUTURA ECOLÓGICA MUNICIPAL			
PROJ.	31-05-2015		
DES.	Miguel Pinho	ESCALA	1:25 000
VER.	Manuel Lopo	DESENHO Nº	4
APROV.	Manuel Lopo	FORMATO	A0 - 1189x841
	31-05-2015	FIGEIRO	PDM_ETZ_F2_EEM_F4_a_mxd
		FOLHA	4 de 4