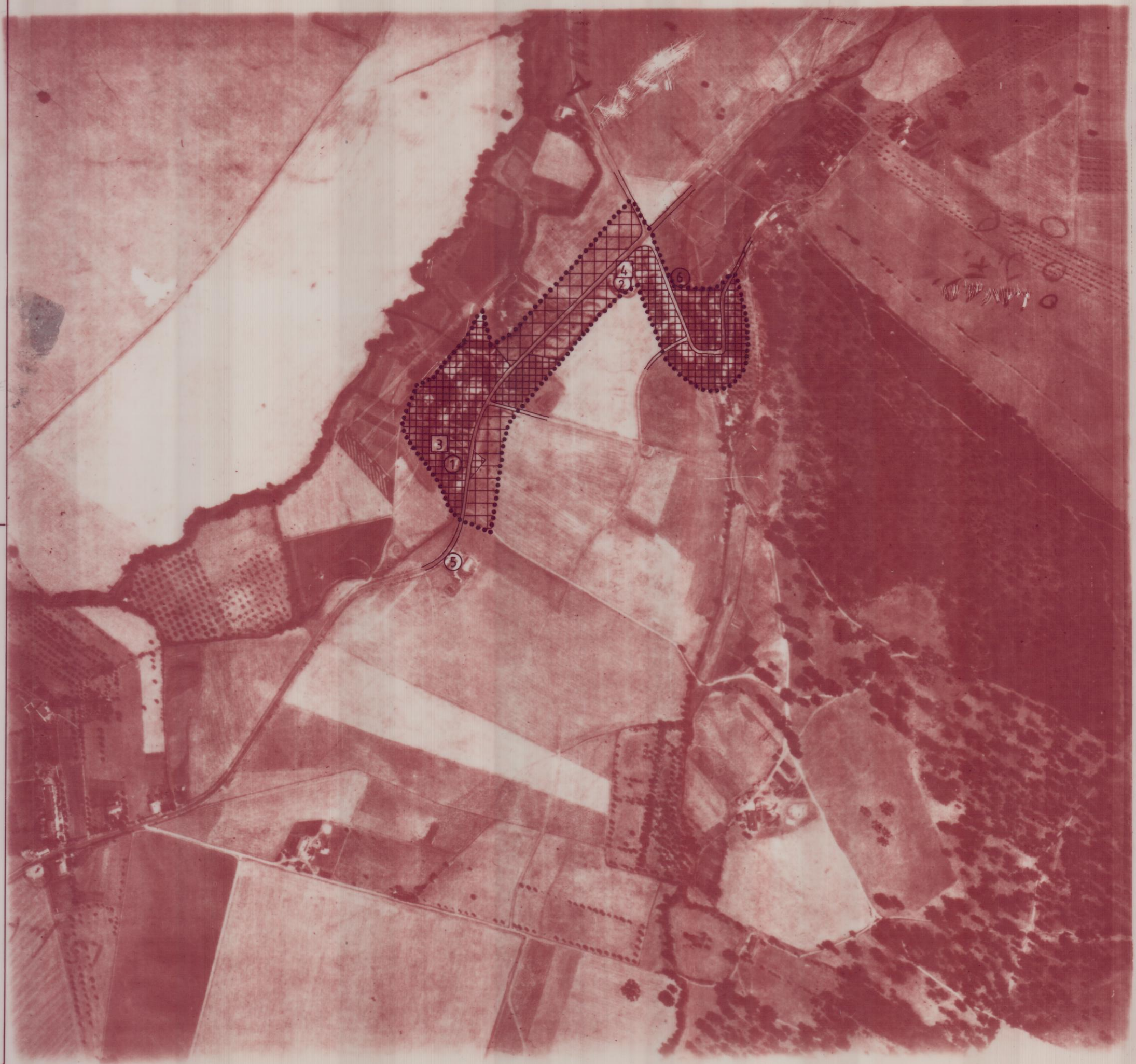


P.D.M. - PLANTAS DE ORDENAMENTO

= SÃO DOMINGOS DE ANA LOURA =

14/8



- Delimitações**
- PERÍMETRO URBANO
- Espaços Urbanos**
- [Grid] Espaços Urbanos
 - [Grid] Espaços Urbanizáveis
- Equipamentos Colectivos**
- EXISTENTE ○
 - PROPOSTO □
- 1 - ESCOLA EB1
 - 2 - JUNTA DE FREGUESIA
 - 3 - POLIDESPORTIVO
 - 4 - PARQUE INFANTIL
 - 5 - BALNEÁRIO PÚBLICO
 - 6 - LAVADOURO PÚBLICO

CÂMARA MUNICIPAL DE ESTREMOZ
PLANO DIRECTOR MUNICIPAL

ELEMENTOS FUNDAMENTAIS

PLANTA DE ORDENAMENTO
S. DOMINGOS DE ANA LOURA 9

PROC.º 91.11 ESCALA 1/5.000 DATA: AGO94



CCM arquitectos, Lda
Rua do Borja, nº 57, 1ª cave 1300 Lisboa



A. Abreu e L. C. Real associados
Largo da Graça, nº 82 porta 3, 2ª 1100 Lisboa